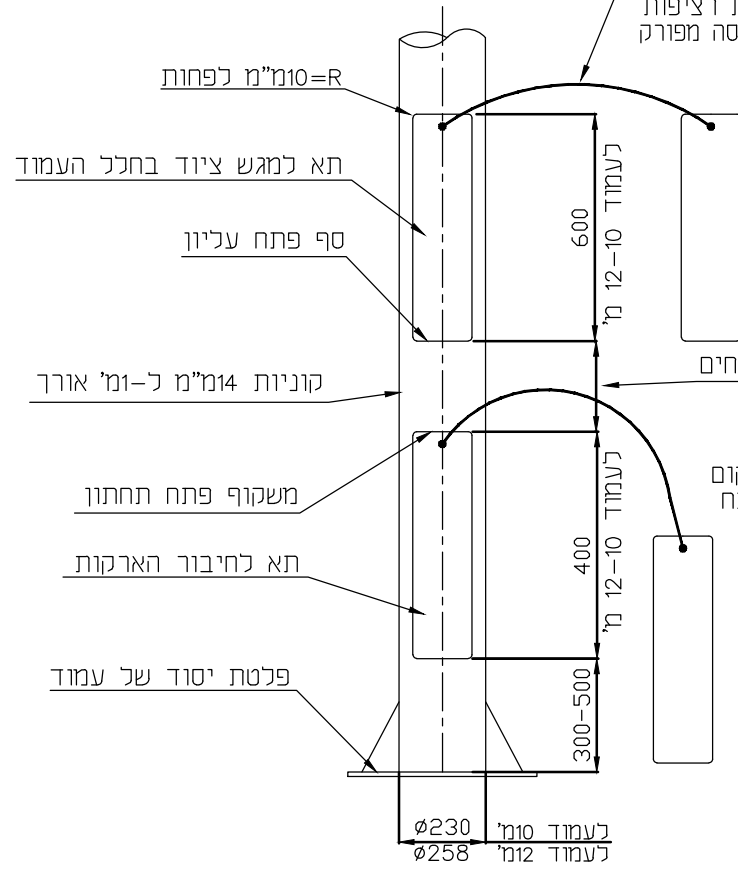


פרט לעמוד תאורה עם שני פתחים לתא אביזרים

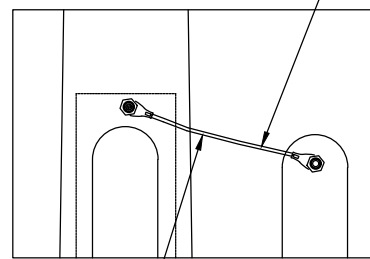
תא תחתון לחיבור הארקה ותא עליון למגש ציוד

עמוד למאור רחובות עשוי פלדה מגולבנת בעל 2 פתחים-אחד לחיבור הארקה והשני לחיבורים חשמליים של מגש הציוד העשוי מחומר בלתי מוליך

גיד הארקה 10 מ"מ גמיש עם מעטה PVC 50 ס"מ אורך לפחות מחובר לעמוד ולמכסה ע"י נעלי כבל לשמירת רציפות הארקה גם כאשר המכסה מפורק



גיד הארקה 10 מ"מ גמיש עם מעטה PVC באורך 50 ס"מ לפחות



חיזוק המכסה ע"י כבל 10 מ"מ נחושת גמיש עם מעטה PVC ע"י נעלי כבל להמשך רציפות הארקה למכסה גם כאשר הוא מפורק

מאמ"ת דו קוטבי בעל מודל אחד 10KA, 6A ז"ק, לח"ק -16A, 10KA

מהדקים (מהדקי הספק) ראה פרט ב' בהגדלה

סף פתח עליון

משקוף פתח תחתון

גיד הארקה גמיש לגוף תאורה או לחיבור הקיר בעמוד כחלק אינטגרלי מכבל התאורה לח"ק או ג"ת

פס השואה 40\4 מנחושת מצופה בדיכ ע"י בורג פליז 3\8" לפחות באורך 12 ס"מ לפחות

PVC 10 מ"מ גמיש מחובר עם נעלי כבל

פס מגולבן (30x3.5) מ"מ מהארקת יסוד של העמוד

גיד הארקה חשוף 35 מ"מ הונח במקביל לצנרת השרשרית

מגש ציוד מחומר בלתי מוליך כבה מאליו כנדרש בתקן ישראלי 756, עמיד בקורוזיה, כימיקלים ואש, בעל וו התאמה (זחיח) לכל גובה תניה, עם מהדקים על מסילה DIN 46277\3 כנדרש במפרט 08 פרק 08.09.07 סעיפים 08.09.02.07 המהדקים יהיו עם צבע לפי התקן לכבלים IEC-974-7-1 המהדקים ל-400 וולט לבידוד 2500 וולט ובעלי מגעי פליז ראה פרט L21 בהגדלה

אם יש בעמוד יותר מפתח אחד, המרחק הנמדד לאורך ציר העמוד בין משקוף הפתח התחתון לסף הפתח שמעליו לא יהיה קטן מקוטר העמוד במקום שבו נמצא משקוף הפתח התחתון

ראה פרט ג' בהגדלה

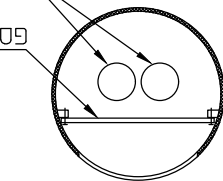
חיבור ע"י שרוול לחיצה ראה פרט א' בהגדלה

גיד הארקה עם מעטה PVC כחלק מכבל ההזנה

פלטת יסוד של העמוד

חתך A-A

מעבר כבלים למגש מאחורי פס הארקה פס השואה 40\4 מנחושת



© כל הזכויות שמורות למשרד י.אהרוני
י.אהרוני-הנדסת חשמל
רח' יהודה הנחתום 4 באר-שבע
טל': 08-6238774
פקס: 08-6238776

L21