

פרטים לתאי מעבר לשרוולי כבלי חשמל מ"נ מאור רחובות

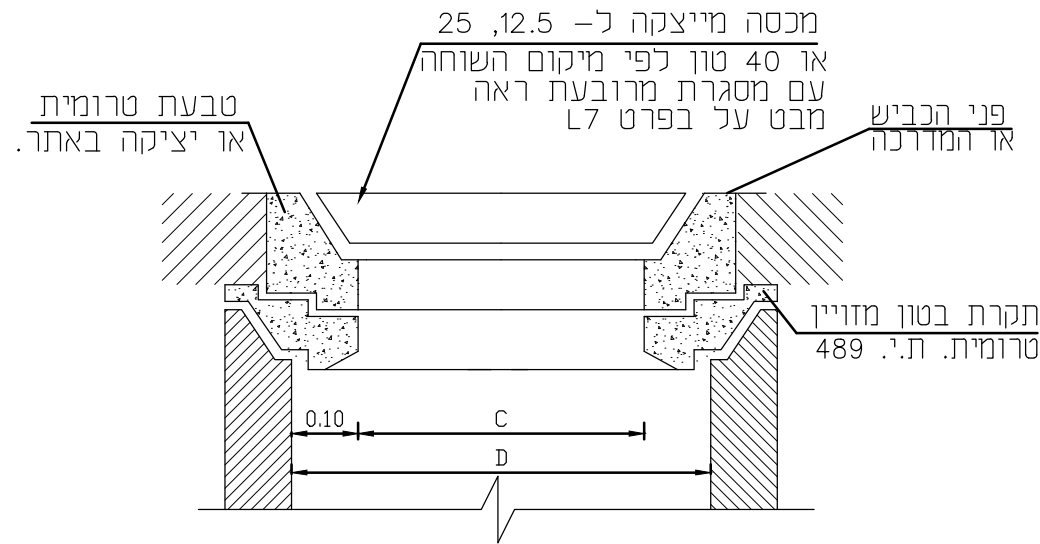
פרט תיקרה ומכסה בכביש או במדרכה לפי מפרט 8 סעיף 08.03.901

הערות:

- אם תהיה דרישה יש להחליף את מכסה הבטון במכסה מייצקת וולקו עם סמל הרשות המקומית.
- המכסה יהיה מיועד לעומס לפי המצוין בכתב הכמויות.
- פרט זה יבוצע בכפופות לנדרש במפרט טכני 08 סעיף 080282
- במדרכה יהיה המכסה מתאים ל-12.5 טון, בשבילים או בכבישים חייב המכסה להיות מתאים ל-40 טון ובחניות ל-25 טון.
- כל המוליכים וגידי ההארקה בתוך השוחה יסומנו ע"י דיסקית מתכת שעליה טבוע מ"ס המעגל והתך הכבל, הדיסקית תחובר לכבל ע"י אזיקון פלסטי - לדוגמא - $\frac{1}{5 \times 16}$
- תחתית השוחה תנוקה מכל לכלוך ותרופד בחצץ.
- קצוות הצנרת בשוחה יאטמו בפוליאוריטן מוקצף כולל השרוולים שדרכם כבר עוברים כבלים 1 מ' מסביב לשוחה יש לרצף לפי פרט 7 בחוברת זו במידה והיא מוצבת בגינה, אי תנועה או מעגל תנועה.
- בכל החציות של כבלי מאור רחובות בצמתים, מעגלי תנועה והזנה תוך חציית כביש לשצ"פ יותקנו שוחות. בחציית שבילים להולכי רגל בשצ"פים אין צורך בסיוס הצנרת ע"י שוחה.

הערה:

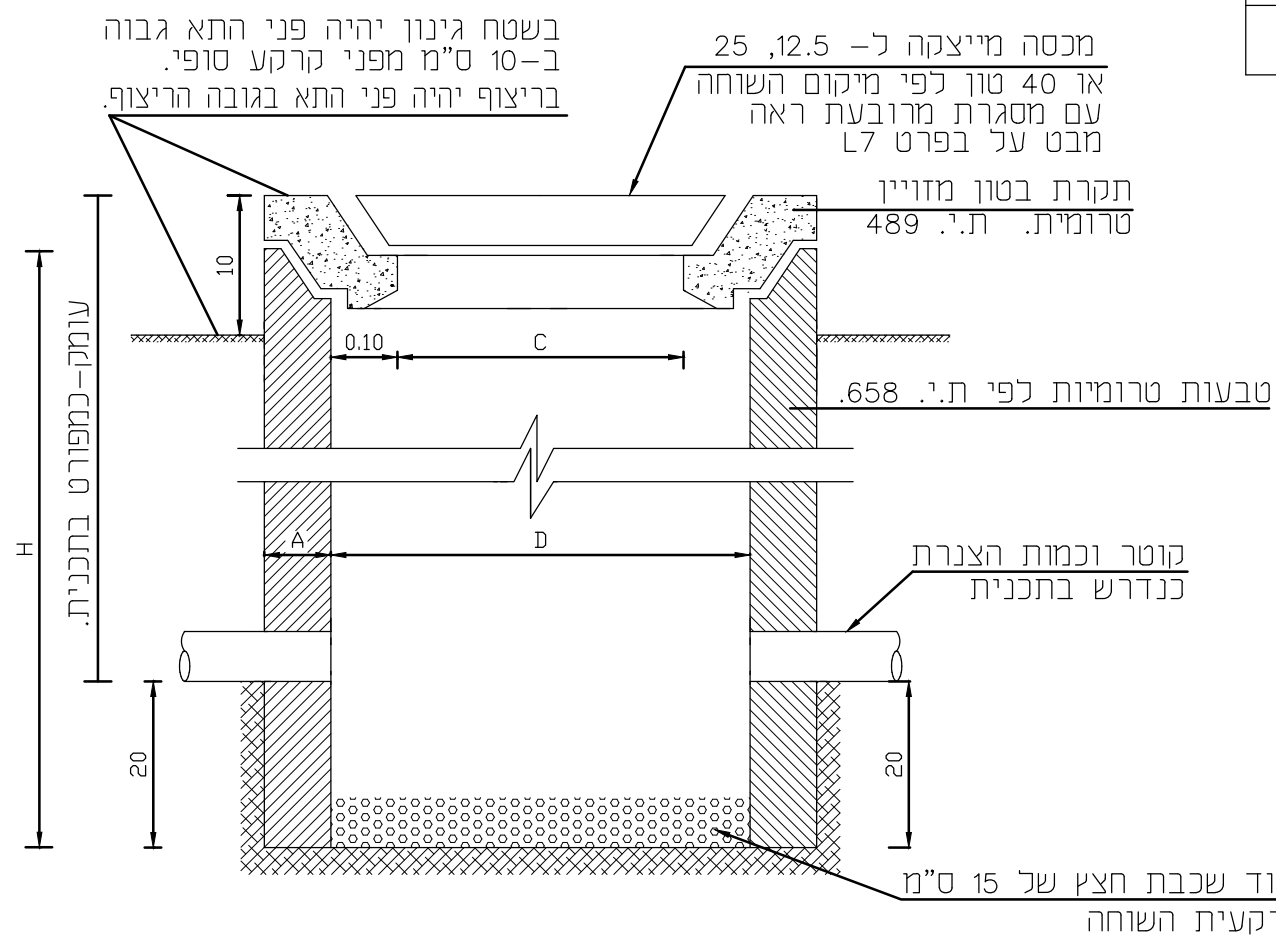
בשלב א' יש לבטן את המכסה הכולל פקק ומסגרת באמצעות בטון.



פרט תא לכבלי חשמל

מימדי התא

אורך	עובי הדופן	קוטר הפתח	קוטר התא
H	A	C	D
50	7.5	40	60
100	12	60	80
100	13	80	100



© כל הזכויות שמורות

למשרד י.אהרוני

י.אהרוני-הנדסת חשמל

רח' יהודה הנחתום 4 באר-שבע

טל': 08-6238774

פקס: 08-6238776

