

פרט ביצוע שוחה על קו קיים

חיבור צינור חדש לתא קיים+תא ביקורת חדש על קו קיים

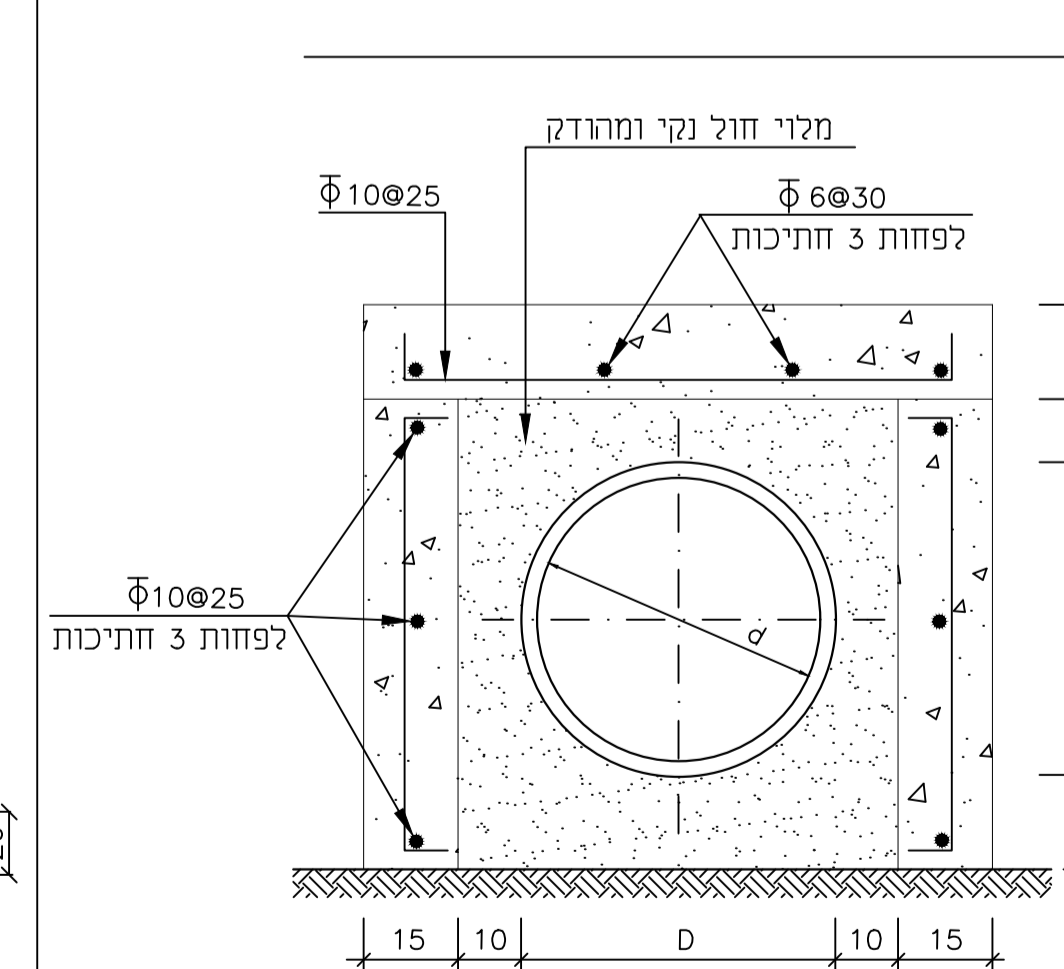
1. פרט שוחה, קטרים, מכסה וכדומה על פי פרט 00 ס0.
2. השוחה תונח על גבי הצינור לפני שתבוצע יציקת הרצפה

רוחב עליון תיאורטי של תעלה בכביש או במדרכה

הצנור	Dn	h	רוחב עליון							
			עד 125	126-225	226-325	326-425	426-525	526-625	626-725	
פ. יו. סי. או פלדה	6"-10"	0.15	0.70	1.00	1.30	1.60	2.00	2.40	2.90	
	12"-16"	0.15	0.80	1.10	1.40	1.70	2.10	2.50	3.00	
	18"-24"	0.20	0.95	1.25	1.55	1.85	2.25	2.65	3.15	
	26"-32"	0.25	1.15	1.45	1.75	2.05	2.45	2.85	3.35	
בטון	34"-40"	0.25	1.35	1.65	1.95	2.25	2.65	3.05	3.55	
	42"-50"	0.30	1.55	1.85	2.15	2.45	2.85	3.25	3.75	
			1.85	2.15	2.45	2.75	3.15	3.55	4.05	
			2.00	2.40	2.70	3.10	3.60	4.20	4.90	

1. התדה א תרה עבור צנורות עד $\phi 16$ 10 ס"מ אלא אם צוין אחרת.
2. עבור צנורות מעל $\phi 16$ 15 ס"מ אלא אם צוין אחרת.
3. ברזל חיון יחנן במתד וירדש.

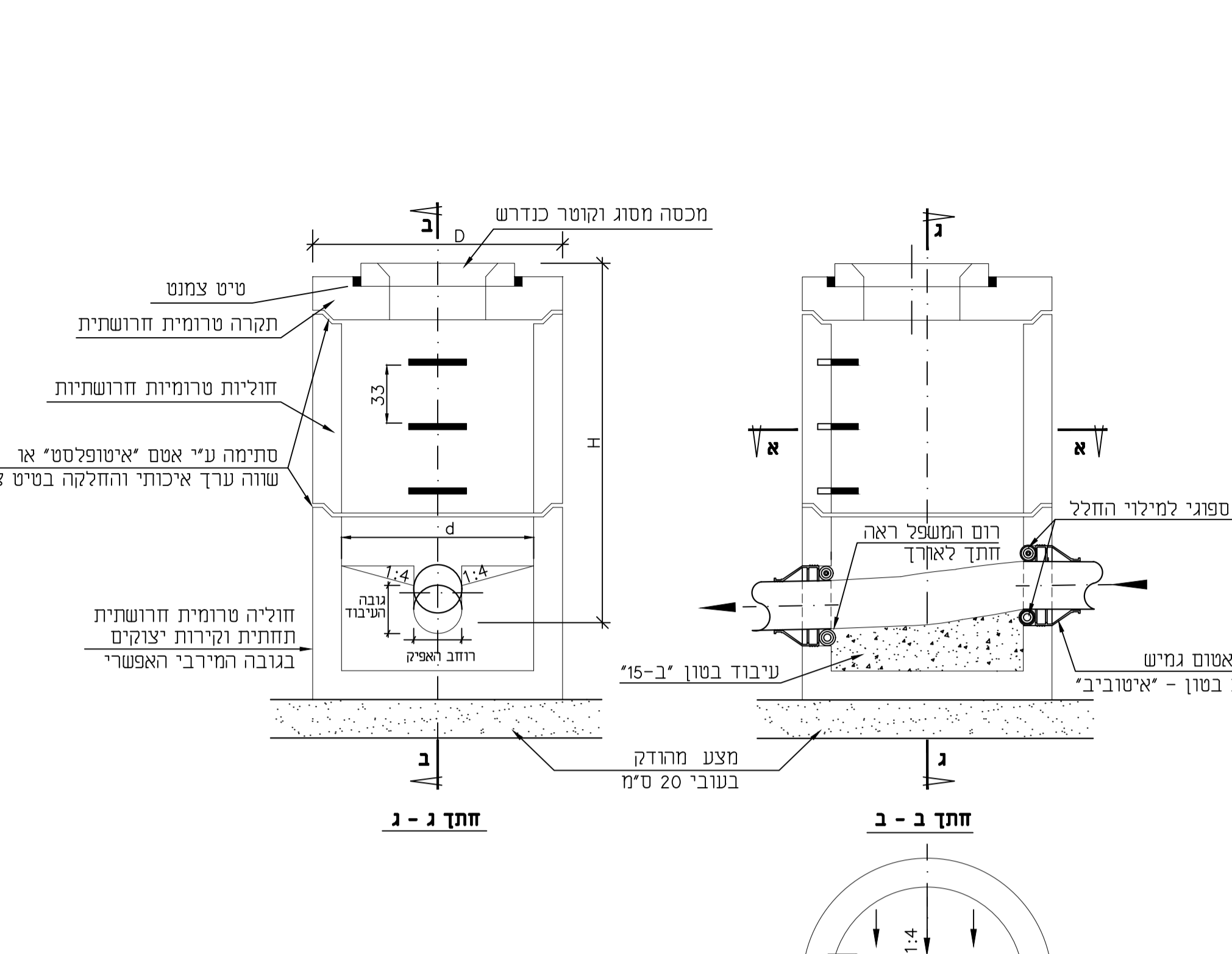
עטיפת בטון לצנורות



הגנת בטון לצנור

הערות:

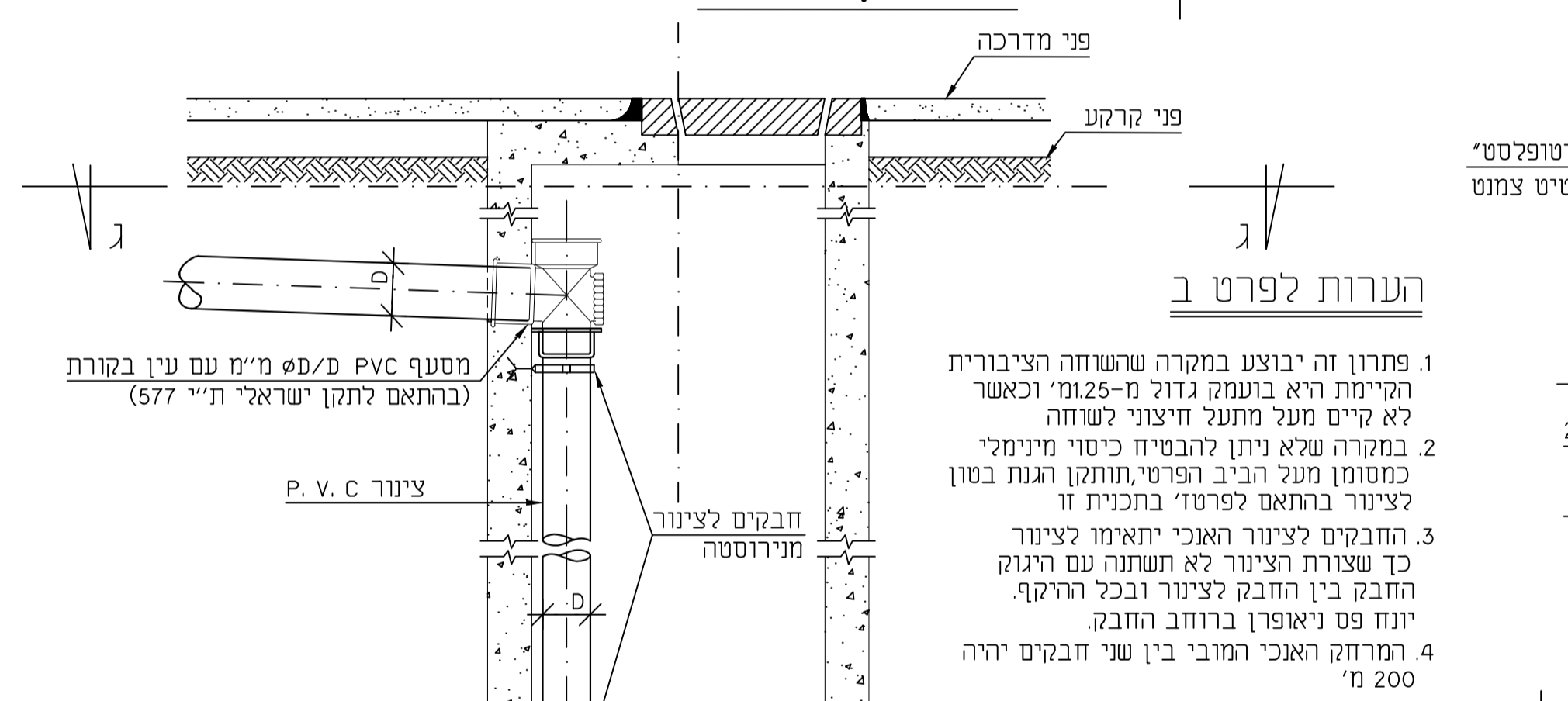
1. המעטפת תהיה עשויה מחול (דיונת או שיע) מרזק וגני, ללא אבנים, רגבים, שרשים, חומרים אורגניים אחרים וכמפורט, או, אגרנט דק, גרוט או טבעי, עובר כולו דרך נפה #4.
2. חומר נבחר מרזק יהיה ממיטב האדמה החפורה, נקיה, ללא אבנים, רגבים, שרשים וחומרים אורגניים אחרים, כמפורט ובאישור המרזק.
3. מילוי נודף של תעלה בשטח פתוח יהיה מהאדמה הנחפרת, ללא אבנים וגושם גדולים, גפיס קשים, כמפורט ובאישור המרזק.
4. המילוי בתעלה מתחת לכביש או מתחת למדרכה או מתחת לשולי הכביש, יהיה עשוי מחומר גרניטי מאושר חול, מעט סוג א', מרזק וברזאם למפרט. שימוש בבטון מסוג C.I.S.M. לפי הוראות ובאישור המפקד, חזן שימוש בהתפסות התאימה.
5. רוחבה התחתון של התעלה לא יעלה על המסומן בתכנית.
6. הירדוק החומר בתעלה יהיה לרדנת צפיפות של 98% לפי בדיקות AASHTO MODIFIED או כמפורט.
7. תיקון מיסדת הכביש או ציפיי המדרכה הקיימים יעשה למצב שלפני פתיחתם, או כמפורט.
8. במקרה של הנחת צנרת לאורך כביש ואו מדרכה מתוכננים, יהיה המילוי בשכבות מתחת לפי האפספס ורה לזה המוכתב ע"י מתכנן הכביש.
9. רטס הסימון עשוי מפוליאסילין ברוחב 50 ס"מ במרכז הרטס יצויין כיתוב לקריאה ע"י נגאי מתכת קוטר הייליס 15 מ"מ. במרכז הרטס יצויין כיתוב מתאים, שיכונה בשכבת המניצה במרכז הרטס יצויין כיתוב מתאים.



התקנת מפל חיצוני דרושתי DROP

התקנת מפל חיצוני דרושתי MULTI DROP

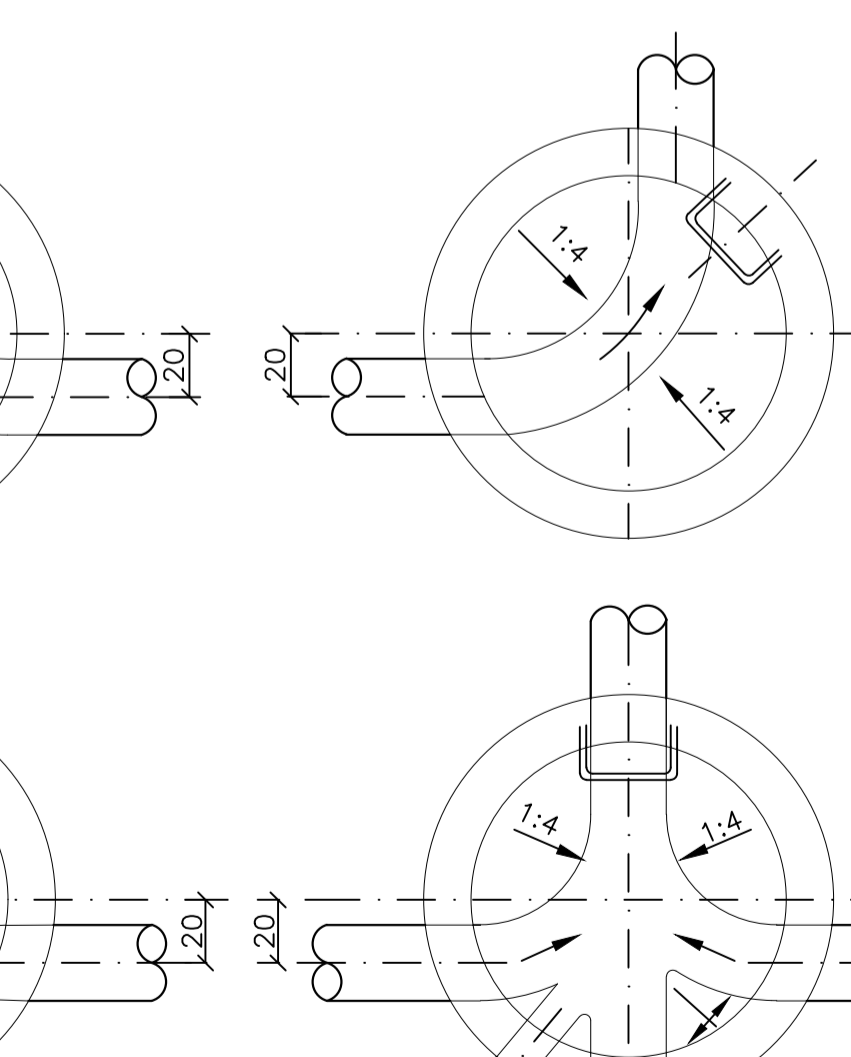
שוחת בקרה רגילה



הערות לפרט ב

1. פתרון זה יבוצע במקרה ששוחת הציבורית הקיימת היא בעומק גדול מ-25 ס"מ וכאשר לא קיים מעל מתעל חיצוני לשוחה
2. במקרה שלא ניתן להבטיח כיסוי מינימלי כמסומן מעל הרבי הפרטי, תותקן הגנת בטון לצינור בהתאם לפרטי בתכנית זו
3. התקנים לצינור האבני יותאמו לצינור כך שצורת הצינור לא תשתנה עם הרדוק יתנו פס ניאפרון ברוחב החבק.
4. המרזק האבני המובי בין שני חבקים יהיה 200 מ"

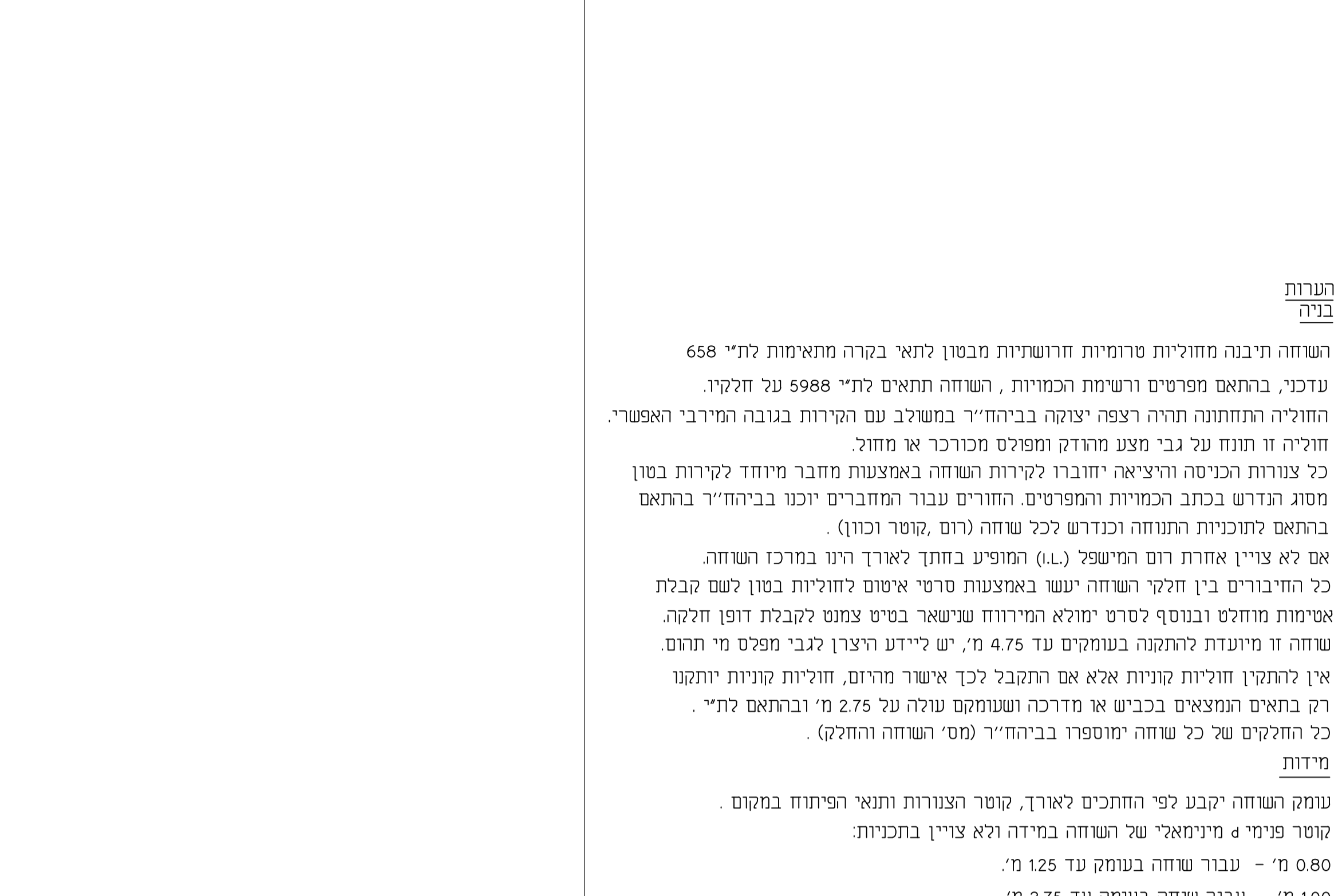
פרט תחתית יצוקה באתר



עיבוד אפיקים בקרקעית השוחה

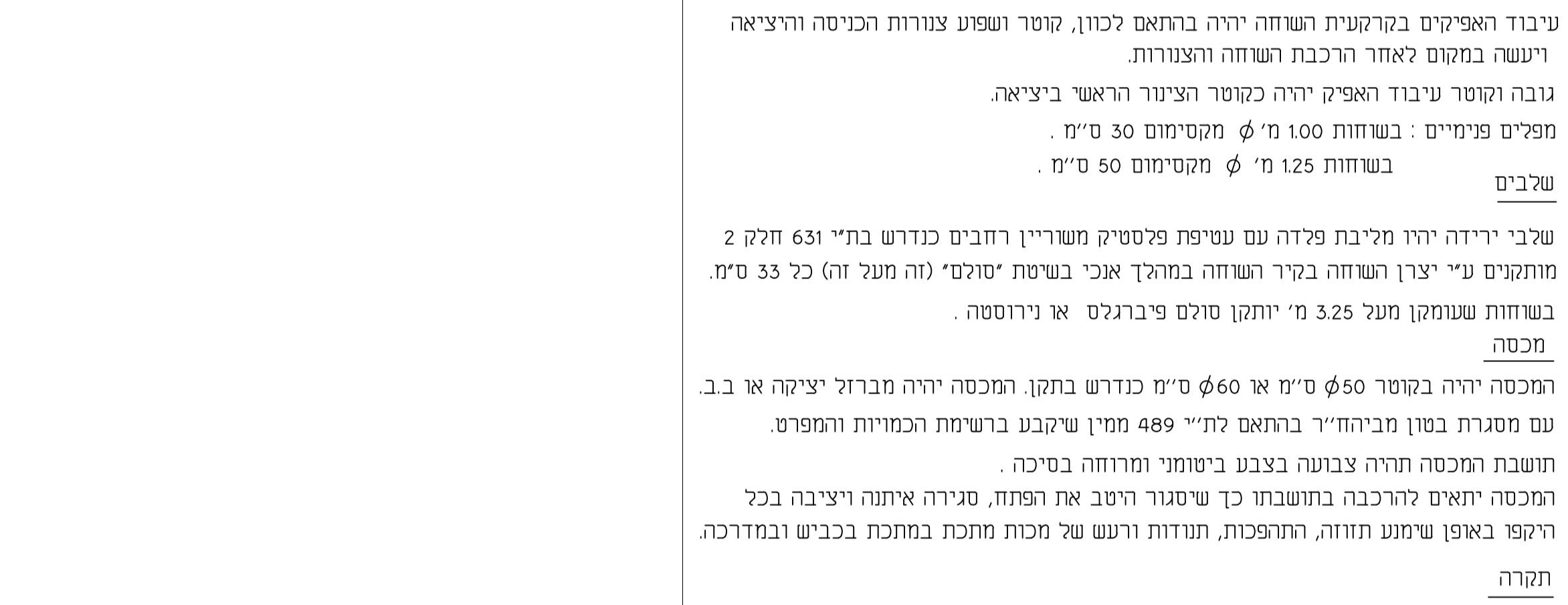
שוחת בקרה לביוב מחלקים סרומיים

האפיקים בתחום לצנורות הכניסה והציאה



התקנת מפל חיצוני דרושתי DROP

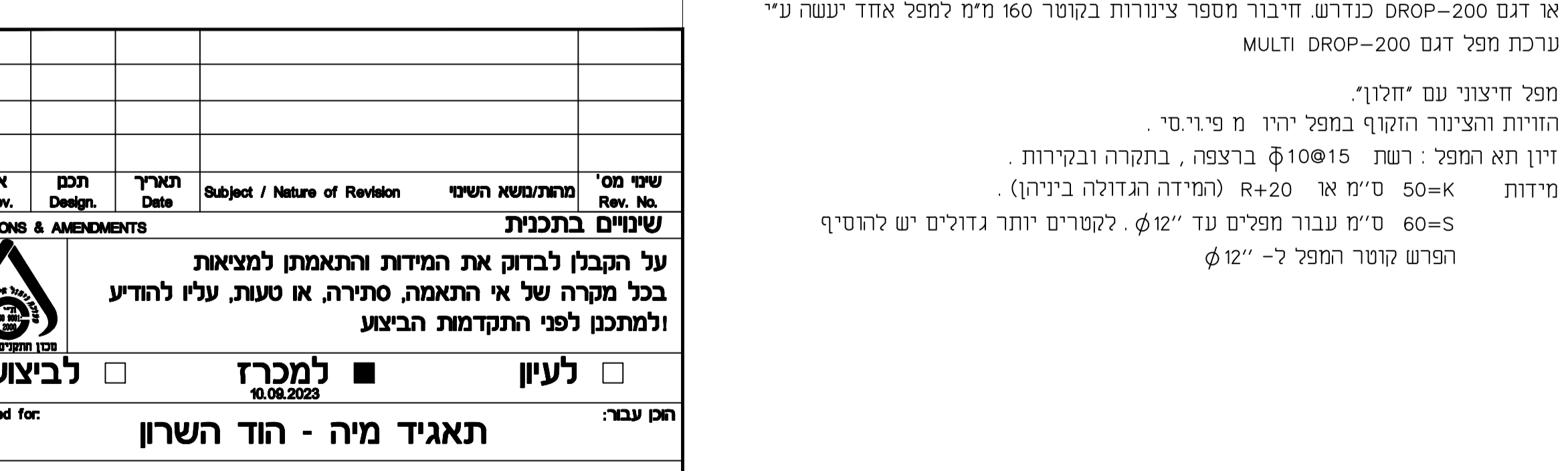
שוחת בקרה רגילה



הערות לפרט ב

1. פתרון זה יבוצע במקרה ששוחת הציבורית הקיימת היא בעומק גדול מ-25 ס"מ וכאשר לא קיים מעל מתעל חיצוני לשוחה
2. במקרה שלא ניתן להבטיח כיסוי מינימלי כמסומן מעל הרבי הפרטי, תותקן הגנת בטון לצינור בהתאם לפרטי בתכנית זו
3. התקנים לצינור האבני יותאמו לצינור כך שצורת הצינור לא תשתנה עם הרדוק יתנו פס ניאפרון ברוחב החבק.
4. המרזק האבני המובי בין שני חבקים יהיה 200 מ"

פרט תחתית יצוקה באתר



עיבוד אפיקים בקרקעית השוחה

שוחת בקרה לביוב מחלקים סרומיים

האפיקים בתחום לצנורות הכניסה והציאה

שם מלא	חתימת השטח	תאריך	החן	אישור
שם	שטח	שטח	שטח	שטח

שם	שטח	שטח	שטח	שטח
שם	שטח	שטח	שטח	שטח

ח.ג.מ תכנון תשתית 1998 בע"מ
 H.G.M INFRASTRUCTURE DESIGN
 רחוב חזמה 2 סדרת הרמל
 תל אביב 6100000
 טל: 04-9608096 Email: hgm@hgm.co.il
 פקס: 04-9608091
 Project: תשתית ביוב
 Scale: 1:20
 Date: 06/09/2023
 1622-P-B
 1622