

רוחב עליון תיאורטי של תעלה בכביש או במדרכה

הצנור	Dn	H	רוחב עליון - B						
			1.25	1.26-2.25	2.26-3.25	3.26-4.25	4.26-5.25	5.26-6.25	6.26-7.25
פי. י. י. סי. א. פלדה	-5"	0.15	0.70	1.00	1.30	1.60	2.00	2.40	2.90
	6"- 10"	0.15	0.80	1.10	1.40	1.70	2.10	2.50	3.00
	12"- 16"	0.20	0.95	1.25	1.55	1.85	2.25	2.65	3.15
	18"- 24"	0.25	1.15	1.45	1.75	2.05	2.45	2.85	3.35
	26"- 32"	0.25	1.35	1.65	1.95	2.25	2.65	3.05	3.55
	34"- 40"	0.25	1.55	1.85	2.15	2.45	2.85	3.25	3.75
42"- 50"	0.30	1.85	2.15	2.45	2.75	3.15	3.55	4.05	
בטון	0.30 - 0.40	0.20	1.10	1.40	1.70	2.10	2.60	3.20	3.90
	0.50 - 0.60	0.25	1.40	1.70	2.00	2.40	2.90	3.50	4.20
	0.70 - 0.90	0.25	1.70	2.00	2.30	2.70	3.20	3.80	4.50
	1.00 - 1.25	0.30	2.10	2.40	2.70	3.10	3.60	4.20	4.90
	1.40 - 1.50	0.30	2.60	2.90	3.20	3.60	4.10	4.70	5.40

המידות לרוחב עליון המופיעות בטבלה הן תיאורטיות ולצורך חישוב כמויות בלבד.

רוחב הפתיחה בפועל יהיה בהתאם לסוג הקרקע, שיטות העבודה (עם תימוך ולא ללא תימוך) ולפי חוקי משרד העבודה.

Dn - קוטר נומינלי
Do - קוטר חיצוני
e - עובי דופן

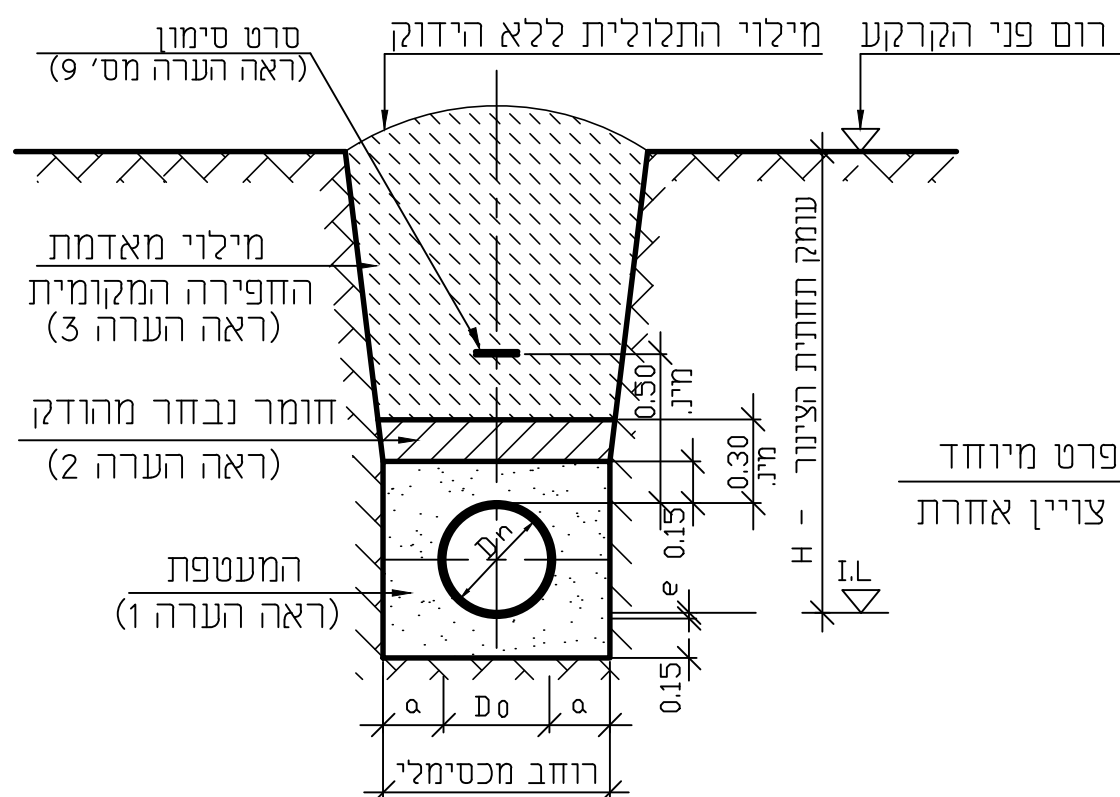
כל המידות במטרים אלא אם צויין אחרת.

עדכון: 01.9.2015
עדכון: 25.2.2008

מס' הפרוטוקול: 4-16	חתימים טיפוסיים לתעלות להנחת קוי צנורות	H.G.M. INFRASTRUCTURES DESIGN (1998)Ltd. רח' היוזמה 2, טירת הכרמל, ישראל 39032 E-mail: hgm@telem.co.il FAX: 04-8509596 TEL: 04-8509595 P.O.B. 2065	ח.ג.מ. תכנון תשתיות (1998) בע"מ רח' היוזמה 2, טירת הכרמל, ישראל 39032 טל. 04-8509595 פקס. 04-8509596 E-mail: hgm@telem.co.il
------------------------	--	--	--

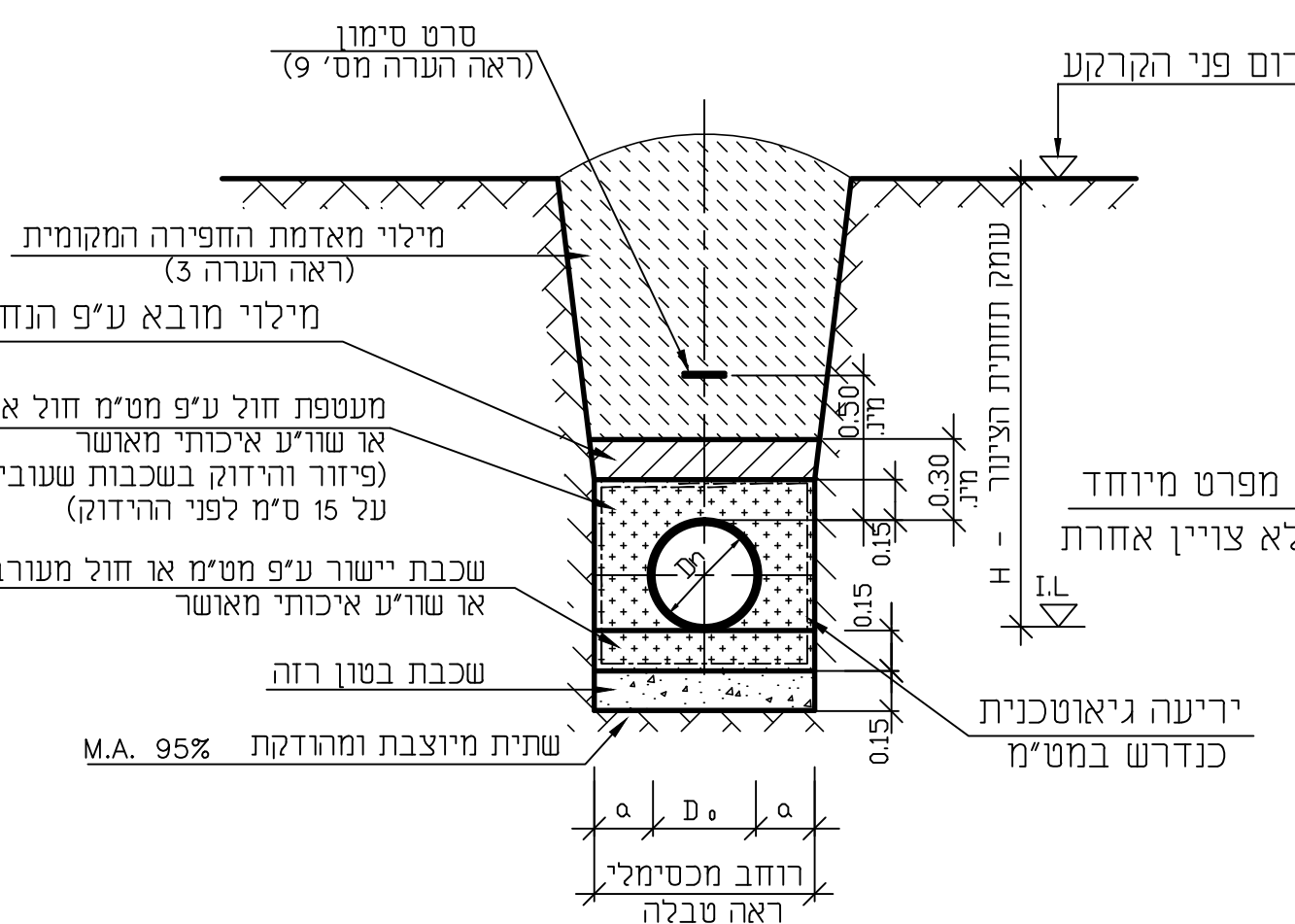
מידות הגליון: 70 x 30

P:\hagam\GEN\STAND\4-16.dwg



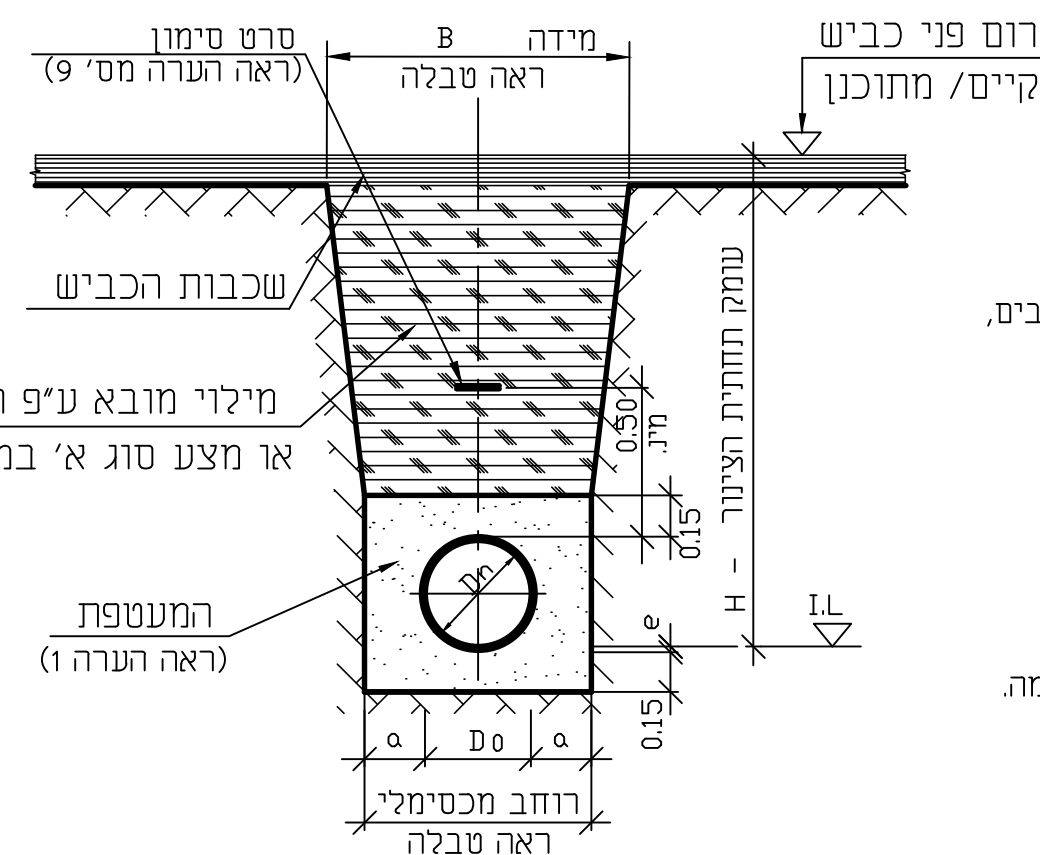
טיפוס 1

חתך טיפוסי בשטח פתוח



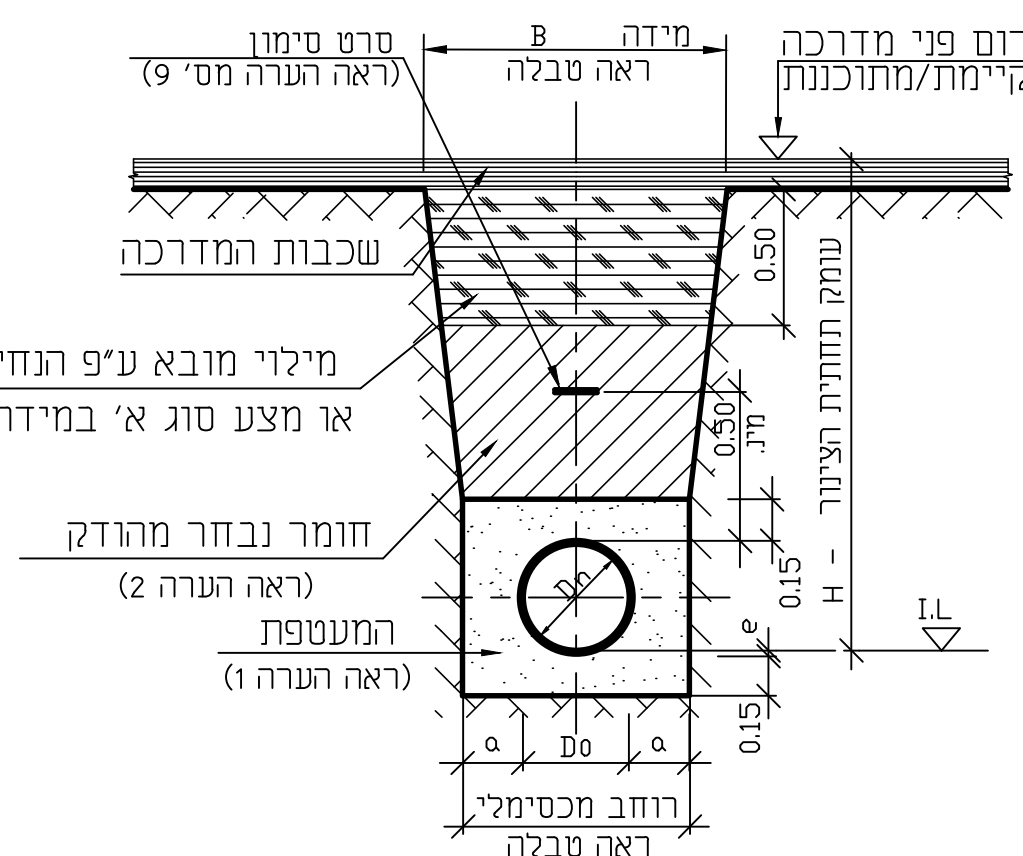
טיפוס 2

חתך טיפוסי במי-תהום



טיפוס 3

חתך טיפוסי מתחת לכביש



טיפוס 4

חתך טיפוסי מתחת למדרכה או שולי כביש

הערות:

- המעטפת תהיה עשויה מחול (דיונות או ש"ע) מהודק ונקי, ללא אבנים, רגבים, שורשים, חומרים אורגניים אחרים וכמפורט, או, אגרט דק, גרוס או טבעי, עובר כולו דרך נפה 4.75 מ"מ (#4). כמות הדקים(עובר נפה 200 #) לא יעלה על 3%(במשקל)- מהודק ונקי, ללא אבנים רגבים, שורשים וחומרים אורגניים.
- חומר נבחר מהודק יהיה ממיטב האדמה החפורה, נקיה, ללא אבנים, רגבים, שורשים וחומרים אורגניים אחרים, כמפורט ובאישור המהנדס.
- מיילוי עודף של תעלה בשטח פתוח יהיה מהאדמה שנחפרה, ללא אבנים וגושים גדולים, גופים קשים, כמפורט ובאישור המהנדס.
- המיילוי בתעלה מתחת לכביש או מתחת למדרכה או מתחת לשולי הכביש, יהיה עשוי מחומר גרגירי מאושר (חול, מצע סוג א'), מהודק ובהתאם למפרט. שימוש בבטון מסוג C.L.S.M. לפי הוראת ובאישור המפקח, תוך שימוש בתפסנות מתאימה.
- רוחבה התחתון של התעלה לא יעלה על המסומן בתכנית.
- הידוק החומר בתעלה יהיה לדרגת צפיפות של 98% לפי בדיקות MODIFIED AASHTO
- תיקון מיסעת הכביש או ציפוי המדרכה הקיימים יעשה למצב שלפני פתיחתם, או כמפורט.
- במקרה של הנחת צנרת לאורך כביש ו/או מדרכה מתוכננים, יהיה המילוי בשכבות מתחת לפני האספלט זהה לזה המוכתב ע"י מתכנן הכביש.
- סרט הסימון עשוי מפוליאטיילן ברוחב 50 ס"מ במרכז הסרט ימוקמו 2 תיילי נירוסטה, בצפיפות ובאורך גל המתאימים לקריאה ע"י גלאי מתכות. קוטר התיילים 1.5 מ"מ. במרכז הסרט יצויין כיתוב מתאים, שיכוסה בשכבת למינציה. במרכז הסרט יצויין כיתוב מתאים,