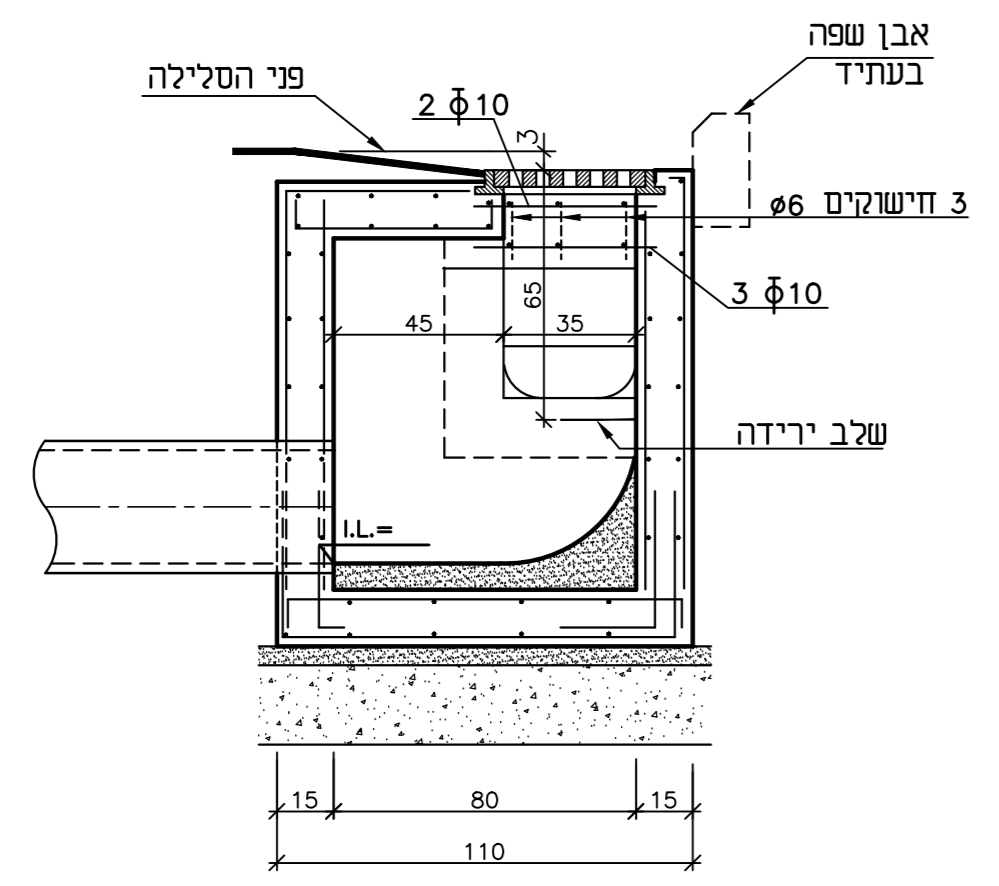
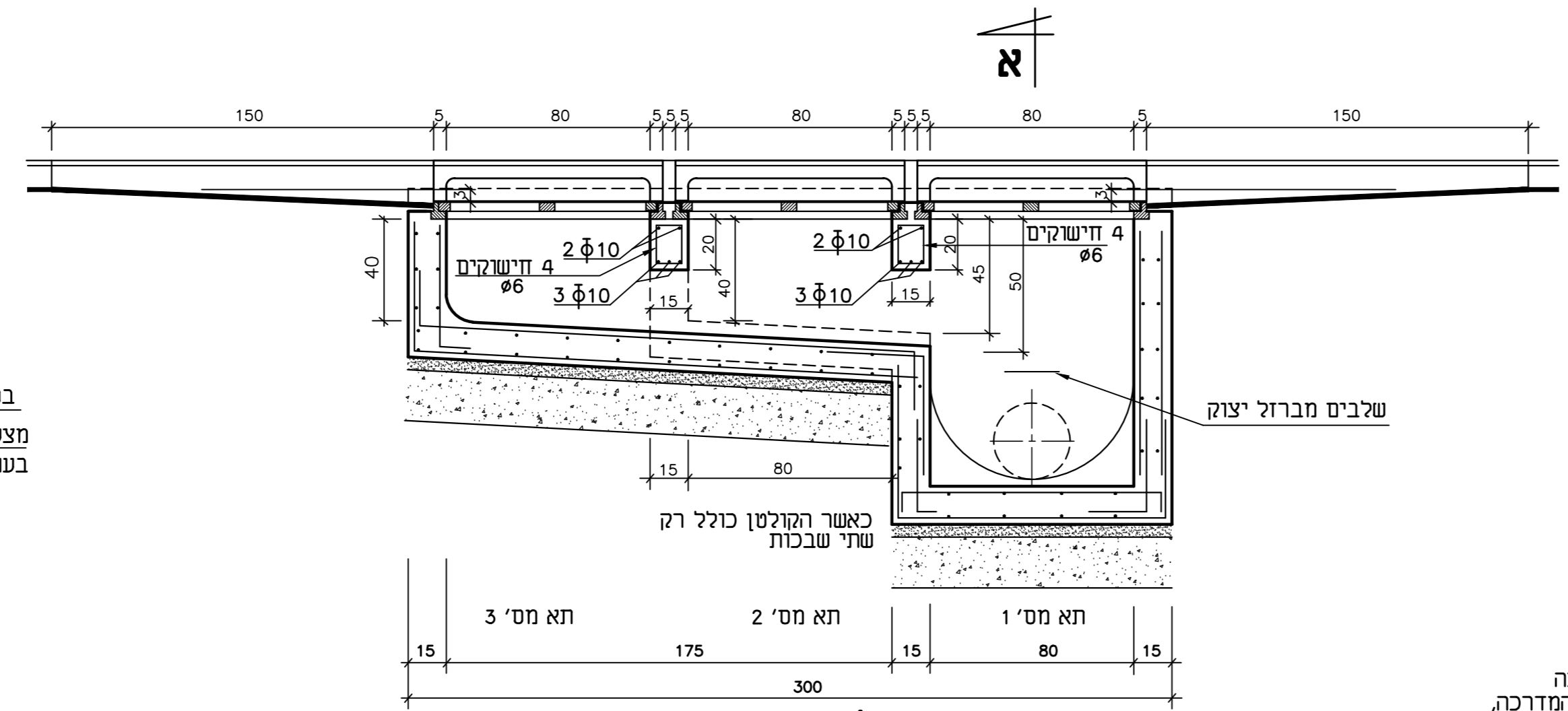


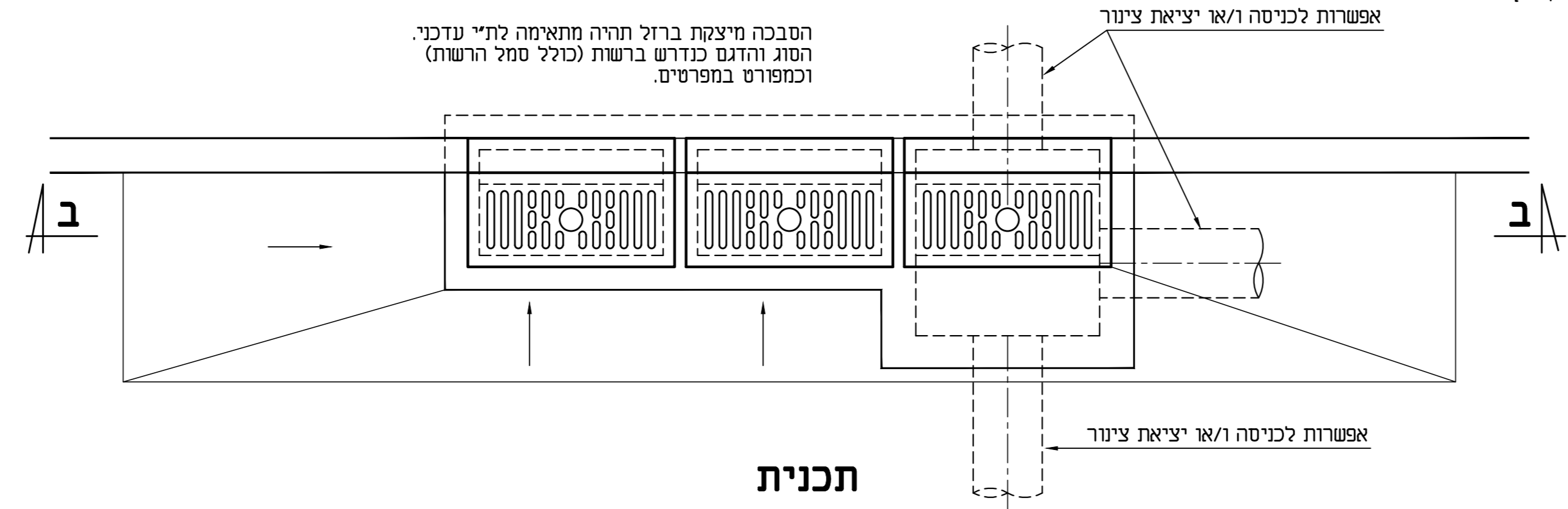
חתך א - א
קולטן יצוק באתר
(עם אבן שפה מיצקת ברזל)



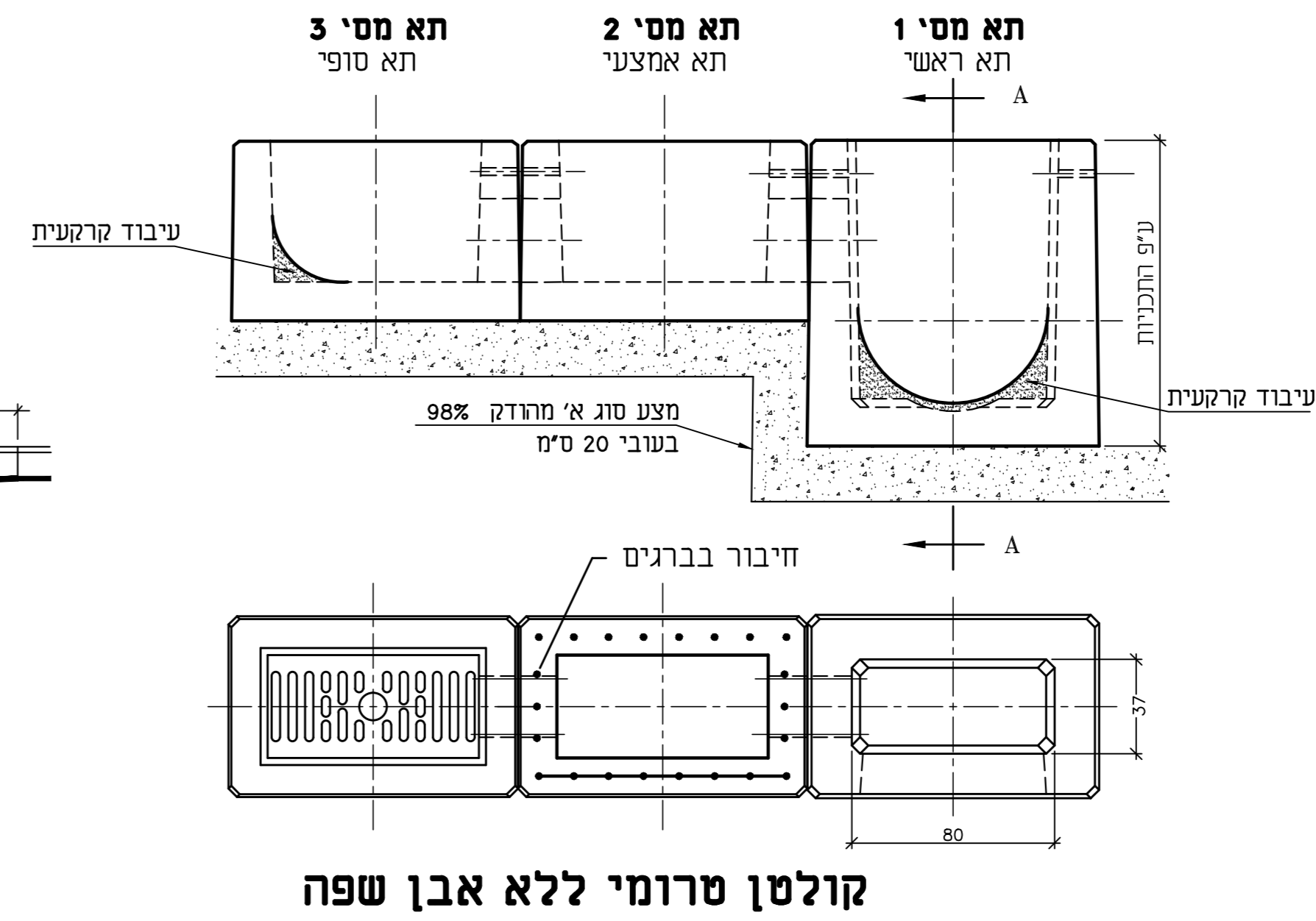
חתך א - א
קולטן יצוק באתר
(ללא אבן שפה)



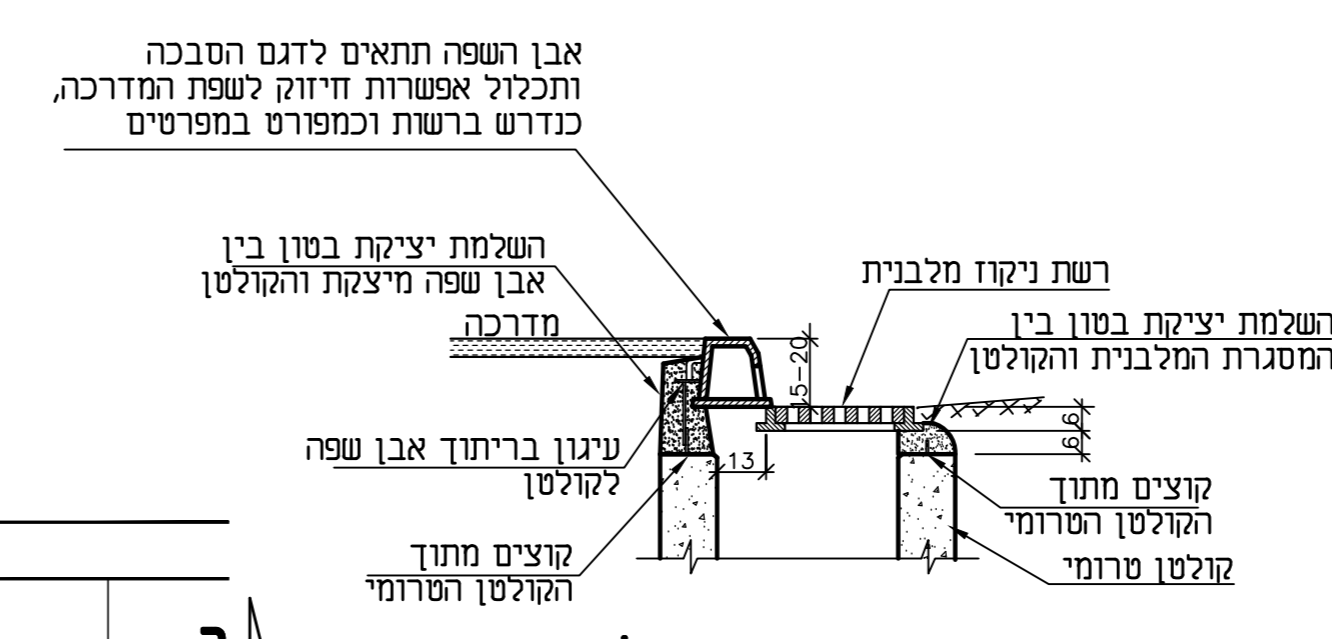
קולטן יצוק באתר
חתך ב - ב



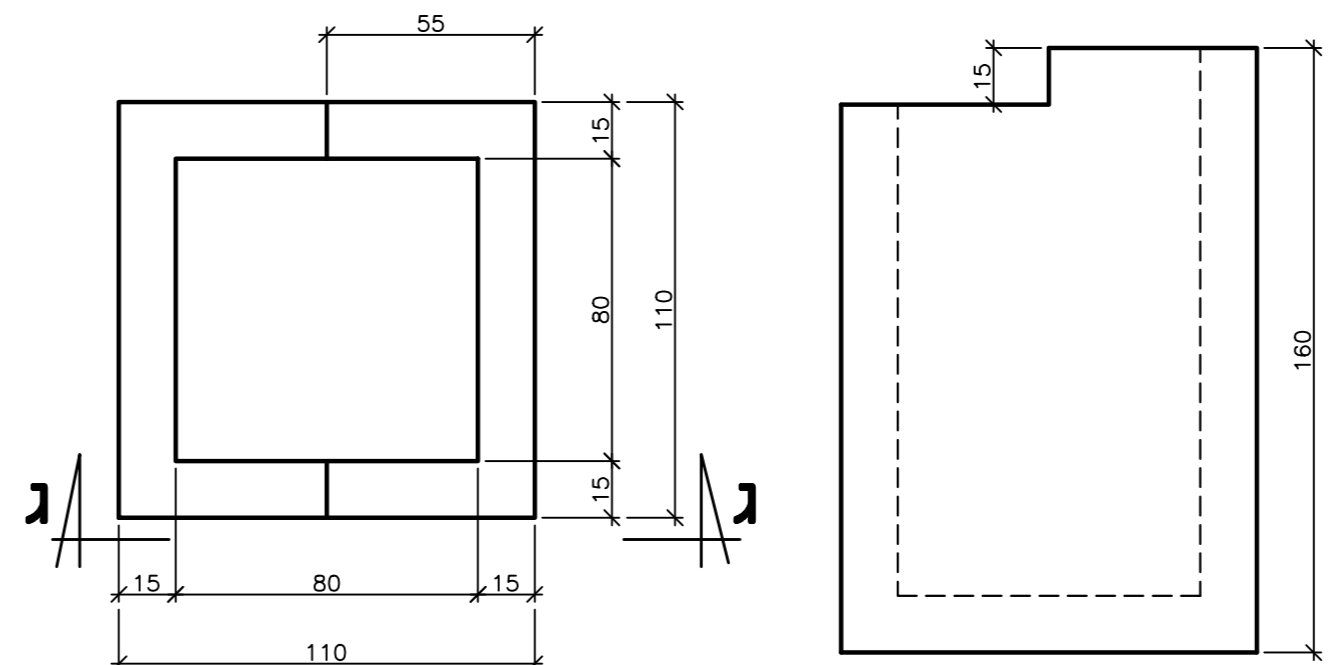
תכנית



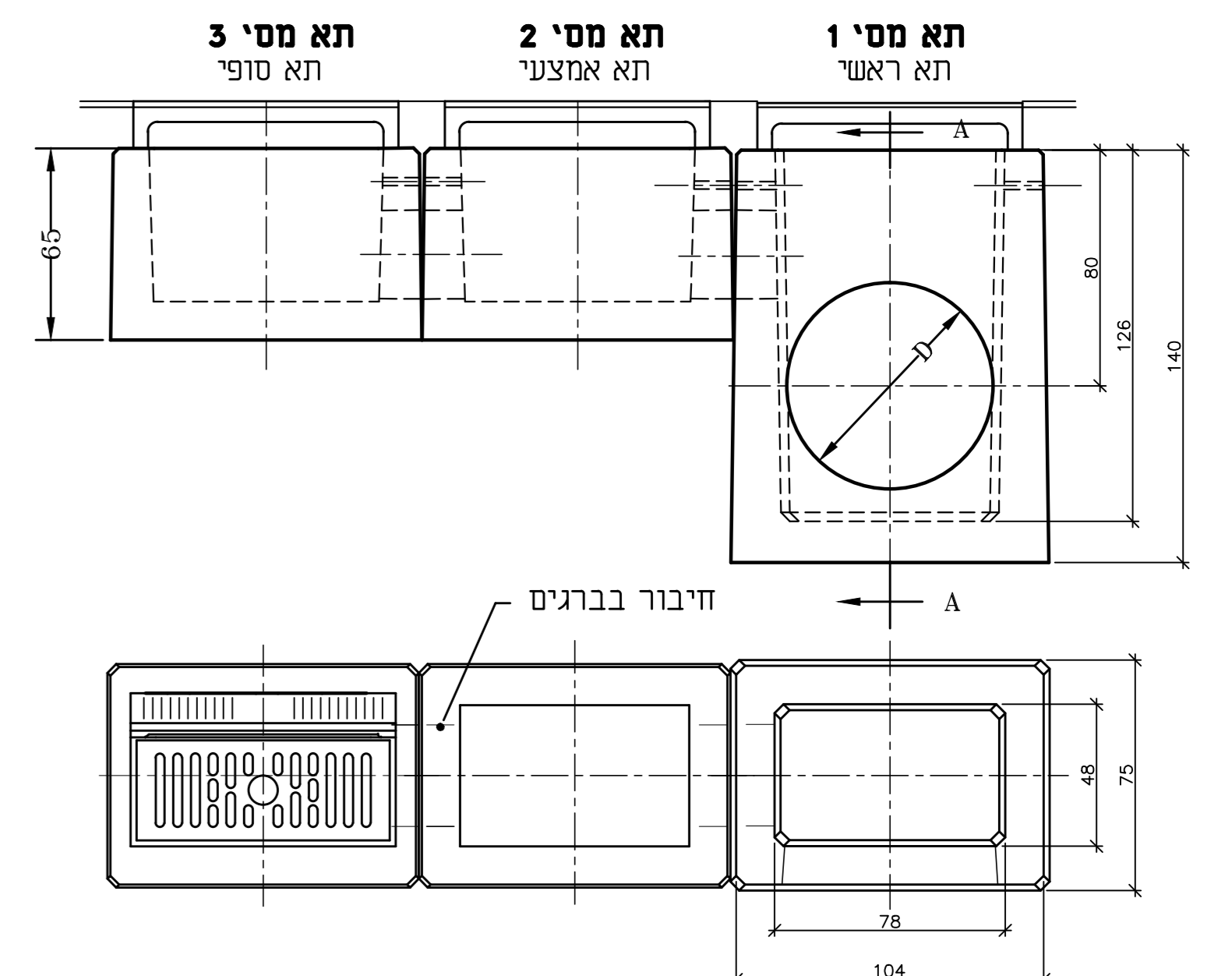
קולטן טרומי ללא אבן שפה



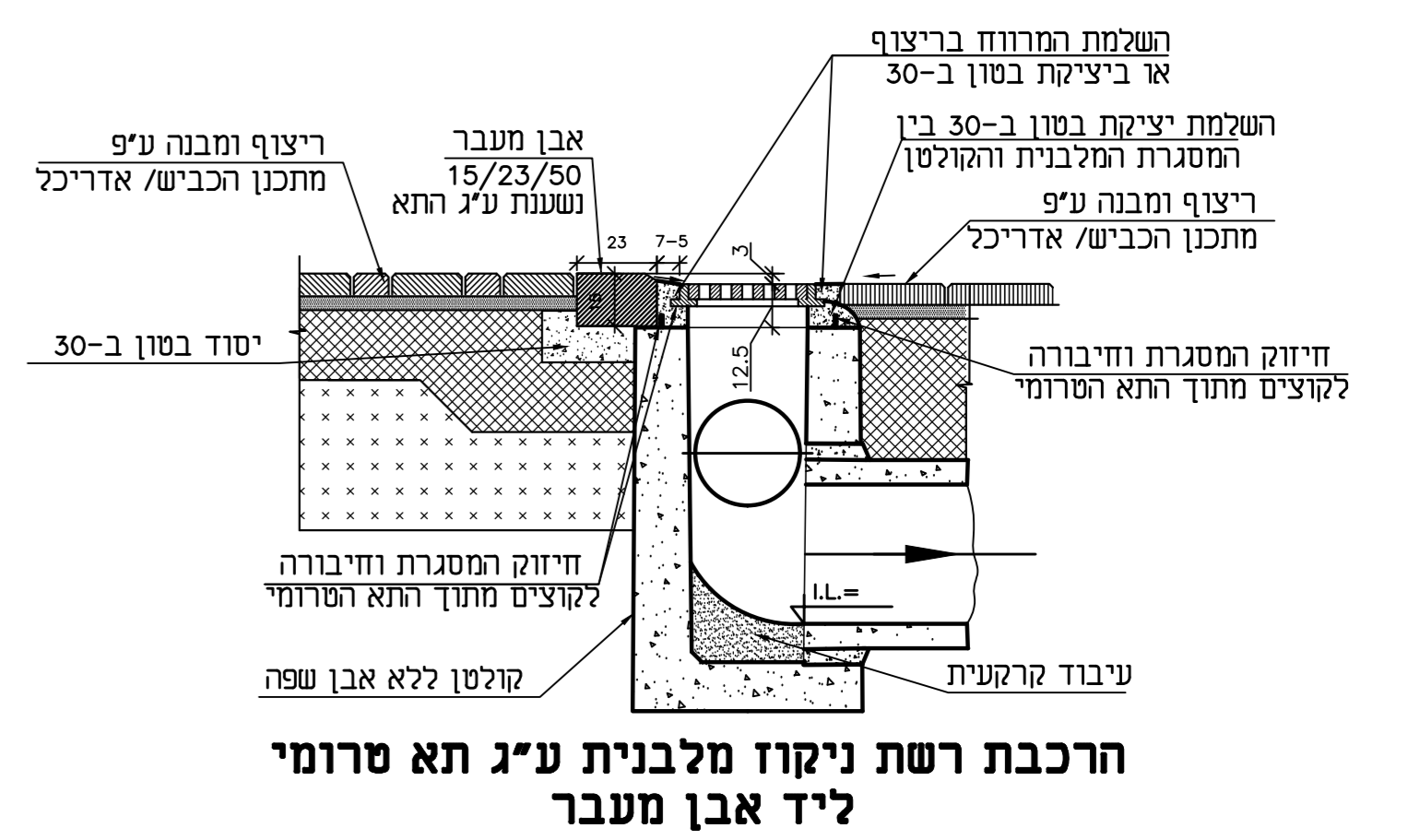
הרכבת רשת ניקוז מלבנית ואבן שפה על קולטן טרומי



תא ראשי טרומי במידות 80x80



קולטן טרומי עם אבן שפה



הרכבת רשת ניקוז מלבנית ע"ג תא טרומי ליד אבן מעבר

- הערות**
- קולטן הכביש יהיה יצוק באתר מובטן מזויין או עשוי מחלקים טרומיים. הקולטן יתאים לעומק כביש ממין 0400.
 - הקולטן יכלול מספר תאים בהתאם למצויין בתכנית ובכתב האמזיות. והקולטן ייבנה עם או בלי אבני שפה מיצקת ברזל.
 - תא מס' 1 (תא הראשי) יהיה במידות 80x50 (עם אבן שפה) או 80x37 (ללא אבן שפה) ובעומק החדש בתכנית.
 - כאשר עומק התא הראשי גדול מ-160 ס"מ, או כאשר נכנס אליו צנור נוסף, התא יהיה במידות 80x80 ס"מ בהתאם לתכנית.
 - כל זליק היצקת (אבני שפה, מסגרות וסבכות) יתאימו לת"י עדכני ולעומק ממין 0400, הסוג והדגם כמפורט בכתב האמזיות ובמפרטים.
 - אבני השפה מיצקת ברזל והמסגרות של הסבכות יעוגו בריחוק לקוויטס בתוך הקולטן.
 - הקולטן יותקן ע"ג מצע סוג א' מרודק 98%.
 - קולטן יצוק באתר יהיה מובטן מזויין ב-30. פנים הקולטן יסוייח בסיז-צמנט 1/2. כל שנשי ברזל היזון יהיו 10x20, אלא אם כן יצו אחרת. ריצוקה ותבצע ע"ג שכבת בטון רזה ומצע סוג א' מתחתיו.
 - במקלט טרומי יחובר תא התפיסה ע"י ברגים ואמזים מנזחזים.
 - צנור פ"ר סי. יחובר לדפנות באמצעות אטם מיוחד לקירות בטון (דוגמת F-90).
 - צנור בטון יחובר לדפנות באמצעות אטם מיוחד מסוג "CONTOUR SEAL" או "עוצר מים (F-150)".
 - ע"בד הקרקעית יעשה בהתאם לכיוון יציאת הצנור. פני הסבכה יהיו נמוכים ב-3 ס"מ מפני אטפס סופי, ולא פחות מ-2 ס"מ מפני אטפס זמני.